

DETECTORS DE FUM DOMÈSTICS

1. Què són?

Són dispositius electrònics que en cas que hi hagi fum a la zona on estan instal·lats emeten una alarma acústica que avisa els ocupants de la llar. Els més senzills són molt fàcils d'instal·lar: no requereixen cap obra ni cap connexió a la instal·lació elèctrica, atès que la seva font d'alimentació és una pila.

També hi ha detectors de fum d'ús domèstic que estan connectats a la xarxa elèctrica. En aquest cas la instal·lació l'haurà de fer un professional.

2. Per què són recomanables?

Un incendi en la seva fase inicial pot desenvolupar-se molt ràpidament i afectar tota una habitació o tota la llar. Però el principal perill en cas d'incendi és el fum. Aquests dispositius ens avisen acústicament de la presència de fum en l'etapa molt inicial de l'incendi, permetent-nos actuar per evitar que es desenvolupi o, si és necessari, evacuar el pis en condicions segures, tancant totes les portes, i avisar els bombers el més ràpidament possible.

3. On els puc comprar?

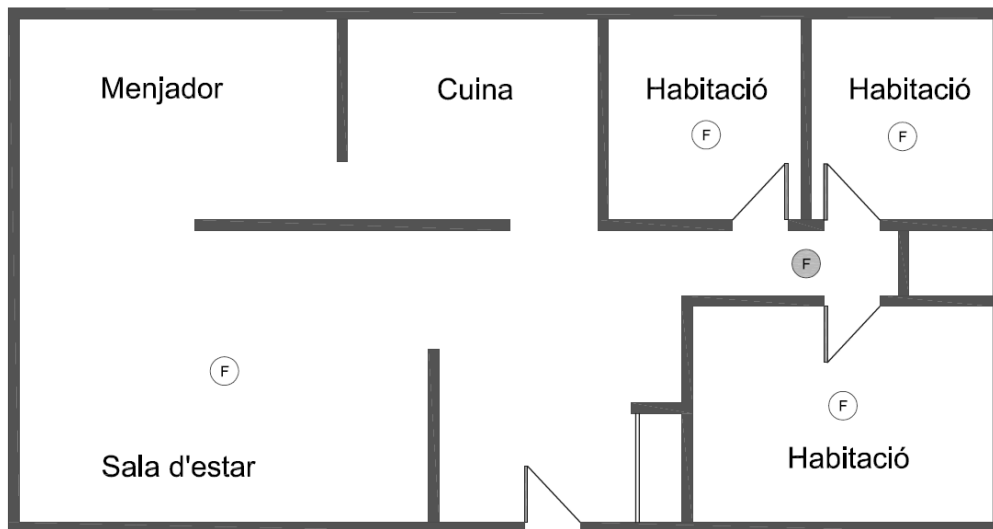
A qualsevol ferreteria, grans magatzems o botigues web.

4. On els hem d'instal·lar?

Sempre haurem de seguir les instruccions del fabricant de l'aparell. Els detectors s'han d'instal·lar en el sostre, no a les parets, el més centrat possible en la dependència que estigui protegint, i sempre a més de 15 cm de les parets.

Atès que el moment més crític en cas d'incendi és durant la nit, quan estem dormint, i no tenim capacitat de donar-nos compte que a casa nostra està cremant alguna cosa, el lloc més adequat per a la seva instal·lació és en el passadís o distribuïdor que dona accés a les habitacions. En el dibuix que s'adjunta es mostra un exemple de la ubicació prioritària dels detectors en un pis.

Si acostumem a dormir amb la porta de l'habitació tancada, especialment si tenim aparells de calefacció, també és molt recomanable instal·lar detectors dins del dormitori.



- Protecció mínima de detectors de fum
- Protecció completa de detectors de fum

5. On NO els hem d'instal·lar?

A menys que el fabricant especifiqui el contrari en les instruccions de l'aparell, hem d'evitar instal·lar detectors autònoms de fum al sostre de la cuina o del bany, atès que el vapor d'aigua o els fums de la cuina ens provocaran moltes falses alarmes.

Per una altra banda, també hem d'evitar col·locar els detectors per sobre o molt propers a aparells escalfadors, ventiladors, aparells d'aire condicionat, finestres o conductes de ventilació, atès que els moviments de l'aire i les diferències brusques de temperatura que hi ha en aquests punts, pot fer que el detector no funcioni correctament o interfereixi el moviment natural del fum d'un possible incendi en la seva fase inicial.

6. Manteniment necessari

Les accions de manteniment dels detectors autònoms són molt senzilles:

- Verificar periòdicament el correcte funcionament de l'avís acústic prement el botó de test. Així sonarà l'alarma de la mateixa manera que si hi hagués fum.
- Canviar la pila sempre que sigui necessari, i com a mínim un cop a l'any.
- Qualsevol altra acció que especifiqui el fabricant.